



УТВЕРЖДАЮ

Директор БОУ ВО «Вологодский
многопрофильный лицей»

Е.Ю. Бахтенко

«16» января 2014 г.

ПАСПОРТ ДОСТУПНОСТИ
объекта социальной инфраструктуры (ОСИ)
№ 130

1. Общие сведения об объекте

- 1.1. Наименование (вид) объекта БОУ ВО «Вологодский многопрофильный лицей»
- 1.2. Адрес объекта 160035, г.Вологда, ул. Пролетарская, д.18
- 1.3. Сведения о размещении объекта:
- отдельно стоящее здание этажей, кв.м
 - часть здания этажей (или на 1,2 этаже), 2000 кв.м
 - наличие прилегающего земельного участка (да, нет); 10 421 кв.м
- 1.4. Год постройки здания 1983, последнего капитального ремонта
- 1.5. Дата предстоящих плановых ремонтных работ: *текущего* , *капитального* частично 2013г.

сведения об организации, расположенной на объекте

- 1.6. Название организации (учреждения), (полное юридическое наименование – согласно Уставу, краткое наименование) Бюджетное общеобразовательное учреждение Вологодской области «Вологодский многопрофильный лицей», БОУ ВО «Вологодский многопрофильный лицей»
- 1.7. Юридический адрес организации (учреждения) 160035, г.Вологда, ул.Пролетарская, д. 18
- 1.8. Основание для пользования объектом (оперативное управление, аренда, собственность) Оперативное управление
- 1.9. Форма собственности (государственная, негосударственная) Государственная
- 1.10. Территориальная принадлежность (*федеральная, региональная, муниципальная*) Региональная
- 1.11. Вышестоящая организация (*наименование*) Департамент образования Вологодской области
- 1.12. Адрес вышестоящей организации, другие координаты 160000, г.Вологда, ул. Козленская, д. 114, 75-01-19

2. Характеристика деятельности организации на объекте (по обслуживанию населения)

- 2.1 Сфера деятельности Образование
- 2.2 Виды оказываемых услуг Образовательные услуги
- 2.3 Форма оказания услуг: (на объекте, с длительным пребыванием, в т.ч. проживанием, на дому, дистанционно) на объекте
- 2.4 Категории обслуживаемого населения по возрасту: (дети, взрослые трудоспособного возраста, пожилые; все возрастные категории) Дети
- 2.5 Категории обслуживаемых инвалидов: инвалиды, передвигающиеся на коляске, инвалиды с нарушениями опорно-двигательного аппарата; нарушениями зрения, нарушениями слуха, нарушениями умственного развития
- 2.6 Плановая мощность: посещаемость (количество обслуживаемых в день), вместимость, пропускная способность
500 чел.
- 2.7 Участие в исполнении ИПР инвалида, ребенка-инвалида (да, нет) нет

3. Состояние доступности объекта

3.1 Путь следования к объекту пассажирским транспортом

(описать маршрут движения с использованием пассажирского транспорта)

городской транспорт, автобусы №7, №8, №27, №32, №37 _____,
наличие адаптированного пассажирского транспорта к объекту нет

3.2 Путь к объекту от ближайшей остановки пассажирского транспорта:

3.2.1 расстояние до объекта от остановки транспорта 550 м

3.2.2 время движения (пешком) 15 мин

3.2.3 наличие выделенного от проезжей части пешеходного пути (да, нет), Да

3.2.4 Перекрестки: нерегулируемые; регулируемые, со звуковой сигнализацией, таймером; нет

3.2.5 Информация на пути следования к объекту: акустическая, тактильная, визуальная; нет

3.2.6 Перепады высоты на пути: есть, нет (описать _____ нет _____)

Их обустройство для инвалидов на коляске: да, нет (_____ нет _____)

3.3 Организация доступности объекта для инвалидов – форма обслуживания*

№№ п/п	Категория инвалидов (вид нарушения)	Вариант организации доступности объекта (формы обслуживания)*
1.	Все категории инвалидов и МГН	
	<i>в том числе инвалиды:</i>	
2	передвигающиеся на креслах-колясках (К)	Б
3	с нарушениями опорно-двигательного аппарата (О)	Б
4	с нарушениями зрения (С)	ДУ
5	с нарушениями слуха (Г)	А

* - указывается один из вариантов: «А», «Б», «ДУ», «ВНД»

3.4 Состояние доступности основных структурно-функциональных зон

№ № п/п	Основные структурно- функциональные зоны	Фактическая доступность для инвалидов			
		на кресло- коляске (К)	с поражением опорно- двигательного аппарата (О)	с поражением зрения (С)	с поражением слуха (Г)
1	Вход (входы) в здание	+	+	+	+
2	Путь (пути) движения внутри здания (в т.ч. пути эвакуации)	+	+	+	+
3	Зона обслуживания	+	+	+	+
4	Санитарно-гигиенические помещения	+	+	+	+
5	Система информации и связи (на всех зонах)	+	+	+	+
6	Территория объекта	+	+	+	+

* таблицу заполнять на каждый элемент. Доступные элементы отметить знаком «+»

3.5. управленческое решение

3.5.1. Рекомендации по адаптации основных структурных элементов объекта

№ п/п	Основные структурно-функциональные зоны объекта	Рекомендации по адаптации объекта (вид работ)*
1	Территория, прилегающая к зданию (участок)	
2	Вход (входы) в здание	
3	Путь (пути) передвижения внутри здания (в т.ч. пути эвакуации)	
4	Зона целевого назначения	
5	Санитарно-гигиенические помещения	
6	Система информации на объекте (на всех зонах)	
7	Пути движения к объекту (от остановки транспорта)	

* - указывается один из видов работы

в соответствии с классификатором:

ТР – текущий ремонт

ПСД – подготовка проектно-сметной документации

Стр - строительство

КР – капитальный ремонт

Рек – реконструкция

Орг – организация альтернативной

формы обслуживания и др. орг. мероприятия

3.5.2. Период проведения работ _____

в рамках исполнения _____

(указывается наименование документа: программы, плана)

3.5.3. Ожидаемый результат** (по состоянию доступности) после выполнения работ по адаптации _____

Оценка результата*** исполнения плана (по состоянию доступности) _____ **ДЧ-В** _____

** - указывается: **ДП-В** - доступен полностью всем; **ДП-И** (К, О, С, Г, У) - доступен полностью избирательно (указать, каким категориям инвалидов); **ДЧ-В** - доступен частично всем; **ДЧ-И** (К, О, С, Г, У) – доступен частично избирательно (указать категории инвалидов); **ДУ** - доступно условно (ДУ-В или ДУ-И)

*** аналогично**

3.5.4. Для принятия решения требуется, не требуется (*нужное подчеркнуть*):

Согласование: _____

Имеется заключение уполномоченной организации о состоянии доступности объекта (наименование документа и выдавшей организации, дата) _____ не имеется _____

4. Заключение о доступности для инвалидов объекта

Степень доступности объекта здравоохранения и социального обслуживания	Фактическая доступность для инвалидов			
	К	О	С	Г
Объект полностью доступен	+	+	+	+
Объект частично доступен, требуется частичная адаптация				
Объект не доступен, требуется адаптация				

* Доступный элемент отметить знаком «+»

5. Объект социальной инфраструктуры (отметить знаком «х»):

полностью доступен для инвалидов всех категорий-

доступен для инвалидов категорий: К

О

С

Г

(отметить знаком «х»)

Паспорт составлен на основании анкеты № 2 от « 16 » января 2014 г.

Дата составления паспорта « 16 » января 2014 г.

Лица, проводившие обследование объекта Бахтенко Е.Ю.

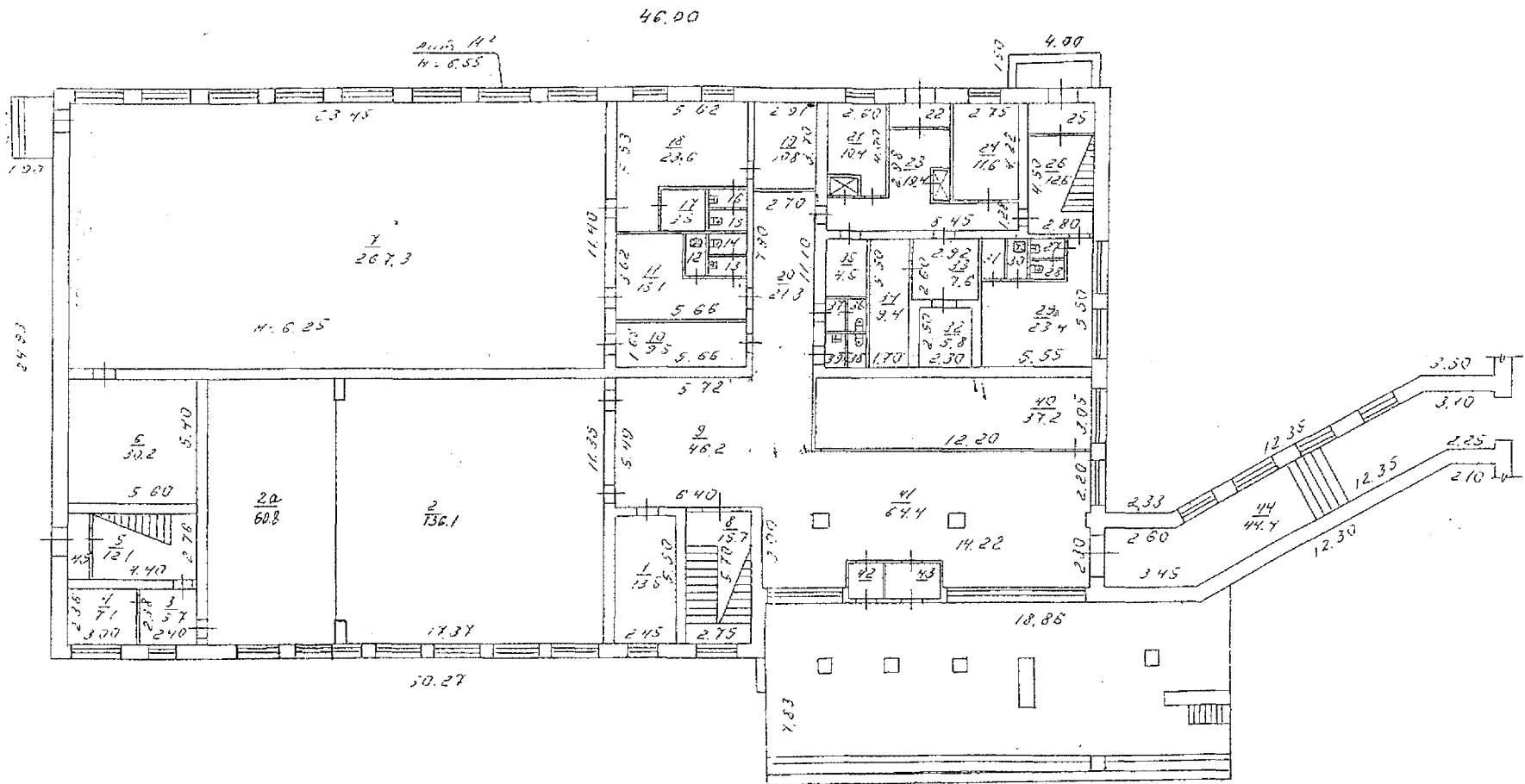
Заудалова Т.В.

Кудряшова Н.И.

Руководитель объекта

Бахтенко Е.Ю.

ПЕРВЫЙ ЭТАЖ

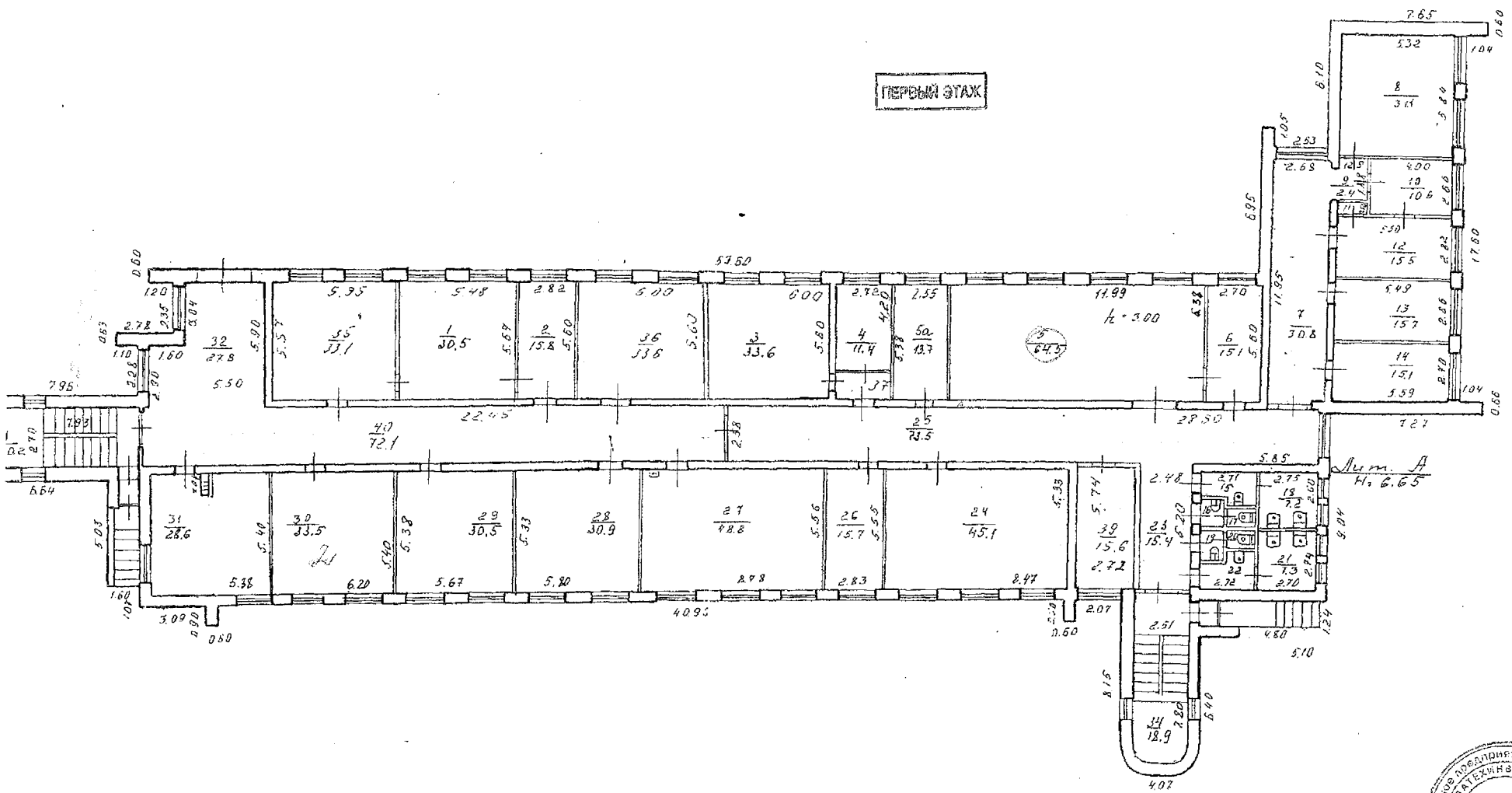


№ документа	ГП ВО «БТИ» ИТЭИ
№ инвентаризационного листа	ИНВЕНТАРИЗАЦИОННЫЙ ЛИСТ
№ документа	ПЛАН НА СТРОИТЕЛЬСТВО
№ документа	Ул. Прогрессовая, 18
№ документа	1:200
№ документа	Исходный: Чудинова
№ документа	Результат: Роткина

11.10.06

[Handwritten signature]

ПЕРВЫЙ ЭТАЖ



ГОСВОЕНТЕХИНВЕНТАРИЗАЦИЯ
 ГОСУДАРСТВЕННЫЙ ЦЕНТР ТЕХНИЧЕСКОГО ИНВЕНТАРИЗАЦИИ
 для документов
 № 1
 ГОСВОЕНТЕХИНВЕНТАРИЗАЦИЯ
 ГОСУДАРСТВЕННЫЙ ЦЕНТР ТЕХНИЧЕСКОГО ИНВЕНТАРИЗАЦИИ
 Ленинградская область, Вологодская область
 Ленинградская область, Вологодская область
 г. Вологда, ул. Троицкая, 18
 11.10.06
 Подпись: Чудинова
 Подпись: Рогов